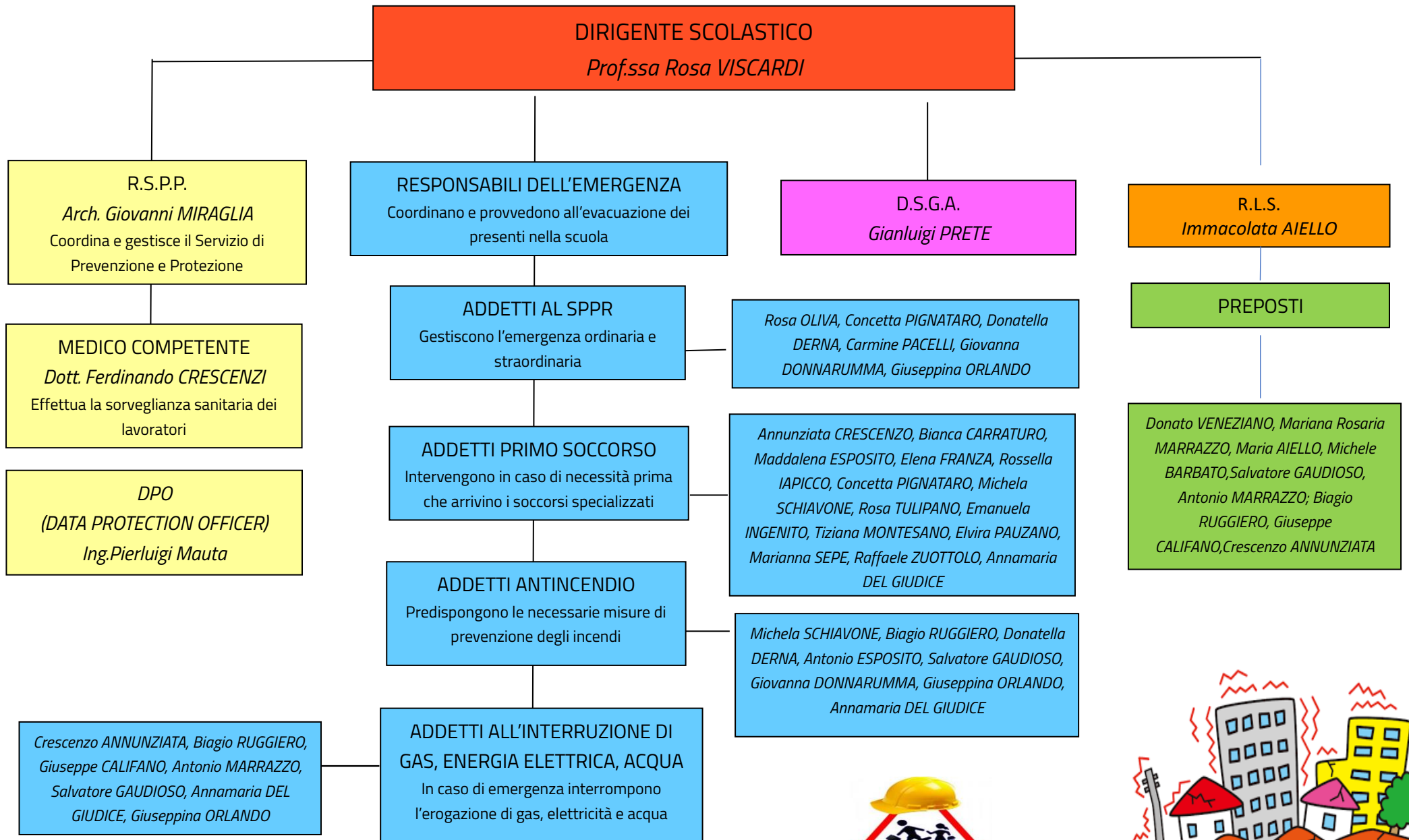


ORGANIGRAMMA DEL SISTEMA DI GESTIONE DELLA SICUREZZA





ISTITUTO COMPRENSIVO SAN MARZANO SUL SARNO

Piazza Amendola, 1-84010-Tel. 081/955291– fax 081/5189543 C.F. 80047350659

Codice Meccanografico SAIC8A900C

E- mail saic8a900c@istruzione.it Posta certificata: saic8a900c@pec.istruzione.it

FUNZIONIGRAMMA DEL SERVIZIO DI PREVENZIONE E PROTEZIONE

Il Dirigente Scolastico, al fine di ottemperare a quanto previsto dal D.Lgs. 81/08 e del D.M. 10/03/98, sentito il parere ed in accordo con il Rappresentante dei Lavoratori per la Sicurezza (RLS) come prescritto all'art. 50 del D.Lgs. 81/08, costituisce il SERVIZIO DI PREVENZIONE E PROTEZIONE (SPP) per ogni plesso Scolastico ed incarica i dipendenti allo svolgimento delle attività di prevenzione e lotta antincendio, di evacuazione in caso di pericolo grave e immediato, di salvataggio, di gestione dell'emergenza e di primo soccorso.

FUNZIONE	RESPONSABILI	MANSIONI
RSPP (RESPONSABILE DEL SERVIZIO PREVENZIONE E PROTEZIONE)	Arch. GIOVANNI MIRAGLIA	<ul style="list-style-type: none"> • individuare i fattori di rischio, valutare i rischi e individuare le misure per la sicurezza e la salubrità degli ambienti di lavoro; • elaborare, per quanto di competenza, le misure preventive e protettive e i sistemi di controllo di tali misure; • elaborare le procedure di sicurezza; • proporre i programmi di informazione e formazione dei lavoratori; • partecipare alle consultazioni in materia di tutela della salute e sicurezza sul lavoro, coinvolgendo il Rappresentante dei Lavoratori per la Sicurezza (RLS); • fornire ai lavoratori le informazioni sui rischi e sulle misure di sicurezza;
RLS (RAPPRESENTANTE DEI LAVORATORI PER LA SICUREZZA)	IMMACOLATA AIELLO	<ul style="list-style-type: none"> • garantire il rispetto delle norme di salute e sicurezza; • indagare su incidenti e inconvenienti e ispezionare le aree di lavoro; • informare i lavoratori sui rischi e sulle procedure di salute e sicurezza.

M.C. (MEDICO COMPETENTE)	Dott. FERDINANDO CRESCENZI	<ul style="list-style-type: none">• valutare i rischi;• predisporre e attuare le misure per la tutela della salute e dell'integrità psico-fisica dei lavoratori (art. 25, comma 1, lett. a);• partecipare alla riunione periodica di prevenzione;• visitare gli ambienti di lavoro almeno una volta l'anno.
DPO	ING. PIERLUIGI MAUTA	<ul style="list-style-type: none">• Informare e consigliare l'organizzazione ed i suoi dipendenti circa gli obblighi di protezione dei dati ai sensi del GDPR;• Monitorare la conformità dell'organizzazione al Regolamento ed alle policy e procedure interne in materia di protezione dei dati. Questo compito include anche il monitoraggio dell'assegnazione delle responsabilità e della formazione del personale coinvolto nelle operazioni di trattamento dei dati;• Fornire consulenza sulla necessità o meno di eseguire valutazioni d'impatto sulla protezione dei dati (DPIA), come eseguirle e quali risultati aspettarsi;• Fungere da punto di contatto per l'autorità di controllo per tutte le questioni inerenti alla protezione dei dati, come la segnalazione di violazioni dei dati;• Fungere da punto di contatto per gli interessati in materia di privacy dei dati, per esempio per le richieste di accesso dei dati personali.

<p>ASPP (ADDETTI DEL SERVIZIO PREVENZIONE E PROTEZIONE)</p>	<p>PLESSO PIAZZA AMENDOLA Rosa Oliva – Concetta Pignataro PLESSO VIA PENDINO Donatella Derna – Carmine Pacelli PLESSO "COLLODI" Giovanna Donnarumma – Giuseppina Orlando</p>	<ul style="list-style-type: none"> • indicare le possibili fonti di rischio presenti all'interno del luogo di lavoro; • progettare tutte le necessarie misure di prevenzione, protezione e controllo per ciascun tipo di rischio nel rispetto delle risorse umane; • sviluppare e preparare tutte le procedure di sicurezza necessarie di conseguenza.
<p>ADDETTI PRIMO SOCCORSO</p>	<p>PLESSO PIAZZA AMENDOLA Annunziata Crescenzo – Bianca Carraturo – Maddalena Esposito – Elena Franza – Rossella Iapicco – Michela Schiavone – Rosa Tulipano- Elvira Pauzano PLESSO VIA PENDINO Emanuela Ingenito – Tiziana Montesano Marianna Sepe – Raffaele Zuottolo-Pignataro Concetta PLESSO "COLLODI" Annamaria Del Giudice-Donnarumma Giovanna-Orlando Giuseppina</p>	<ul style="list-style-type: none"> • essere in grado di trovare il reale infortunio; • saper accertare le condizioni psicofisiche del soggetto infortunato; • conoscere le diverse modalità di allerta del sistema di soccorso; • assistere in tutto e per tutto l'infortunato in attesa dell'arrivo dei soccorsi.

ADETTI ANTINCENDIO	PLESSO PIAZZA AMENDOLA Biagio Ruggiero - Michela Schiavone PLESSO VIA PENDINO Donatella Derna – Antonio Esposito – Salvatore Gaudioso PLESSO "COLLODI" Annamaria Del Giudice - Giovanna Donnarumma – Giuseppina Orlando	<ul style="list-style-type: none"> • intervenire tempestivamente per identificare l'emergenza; • tentare se possibile di spegnere l'incendio; • assistere i soccorsi esterni; • controllare periodicamente i presidi antincendio.
RESPONSABILI DI LABORATORIO	PALESTRA Donato Veneziano LABORATORIO INFORMATICO Maria Aiello LABORATORIO SCIENTIFICO Mariana Rosaria Marrazzo LABORATORIO MUSICALE Enrico Battaglia	<ul style="list-style-type: none"> • sovrintendere alle attività lavorative svolte dai lavoratori; • garantire l'attuazione delle direttive ricevute dal datore di lavoro; • controllare la corretta esecuzione delle direttive stesse da parte dei lavoratori.